



SELLADOR ACRÍLICO

SEAL-ACRYL WB

Sellador y protector anti-polvoo
acrílico base agua.



SELLADOR ACRÍLICO

SEAL-ACRYL WB

Sellador y protector anti-polvoo acrílico base agua.

Blender Seal Acryl® WB es un sellador acrílico base agua con bajo olor. Tiene una apariencia blanca que al secarse forma una película transparente con un matiz mate y altamente resistente. Cuenta con secado rápido es efectivo tanto en superficies interiores como exteriores.

Formulado con copolímeros acrílicos, se adhiere perfectamente a superficies de concreto, protegiéndolas contra el desprendimiento de polvo, impurezas, contaminantes y una variedad de químicos suaves.

Características

- Poco olor.
- Excelentes propiedades de sellado.
- Cumple con requisitos de VOC.
- Compatible con la mayoría de adhesivos para losetas y pinturas.
- Protege el concreto de impurezas y contaminantes.
- Fácil de aplicar.
- No requiere añadir agua.



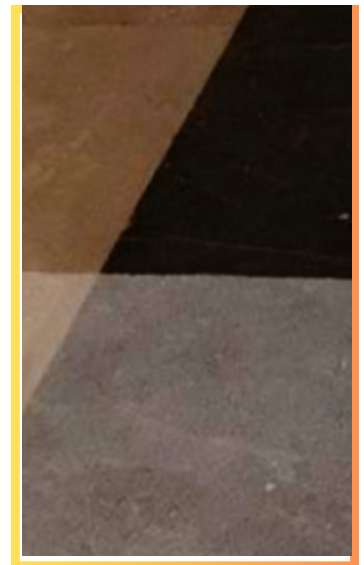
RENDIMIENTO

Presentación:

- 1 litro (1 qt)
- 3.8 litros (1 gal),
- 18.9 litros (5 gal)
- 208 litros (55 gal).

Rendimiento:

- Primera capa: 5-7 m²/Lt (200-300 ft²/gal)
- Segunda capa: 10-15 m²/Lt (400-600 ft²/gal)



DATOS TÉCNICOS

Estandares: ASTM-C-309, Tipo 1, 1D, ASTM-C-1315, Tipo1, Clase B

Porcentaje de sólidos: 30% ± 1-2

Pérdida de humedad: < 0.4 (0.08) ASTM-C 309, ASTM-C-1315 @ 72hrs, kg/m² (lb/ft²)

Rango de rendimiento: 7.5 m²/Lt (300 ft²/gal) según ASTM-C156

Resistencia Alcalina > 75 Horas

Desgaste Atmosférico: >28 días

Rocío salino: >750 horas a 5% @35°C (95°F)

Brillo: Mate

Resistencia a los rayos ultravioleta: Muy leve amarillamiento (1000 horas / 2500 angstrom)

VOC (gr/litros): ~170 gr/Lt

INSTRUCCIONES DE APLICACIÓN

1

En el caso de que la superficie se encuentre sucia, se recomienda limpiar usando Blender Citrus, desengrasante industrial.



2

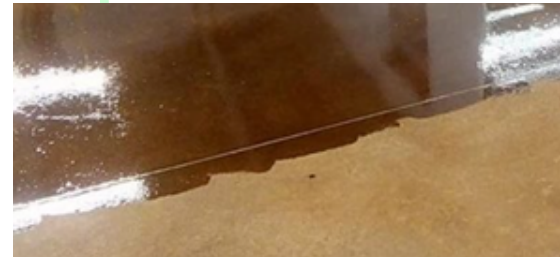
Utiliza siempre un rodillo de microfibra. De pelo corto para superficies lisas y, de pelo largo para superficies más rugosas.



3

Aplique una capa de sellador y deje secar por al menos de **3 a 4 horas** (dependiendo las condiciones climáticas) antes de aplicar una segunda capa.

Se recomienda proteger con cintas de seguridad el área con el fin de evitar que haya contacto antes de que haya secado el sellador.



4

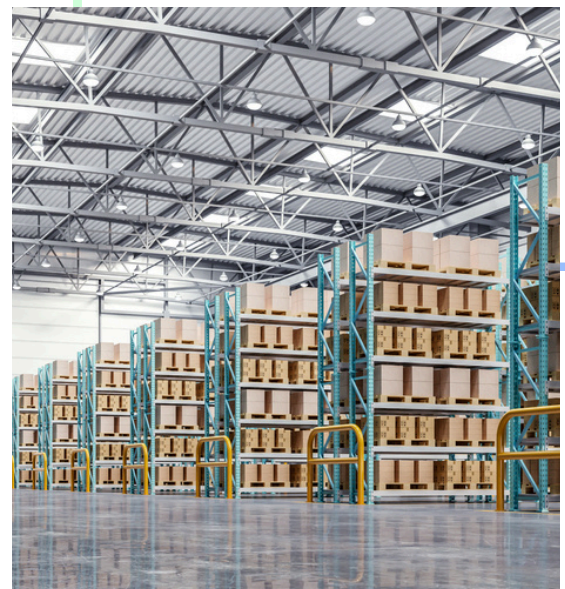
Aplique una segunda capa de sellador y deje secar por otras **3 a 4 horas** (dependiendo las condiciones climáticas) antes de permitir cualquier tipo de tránsito.

Se recomienda proteger con cintas de seguridad el área con el fin de evitar que haya contacto antes de que haya secado el sellador.



MEJORES RESULTADOS PRECAUCIONES + ALMACENAMIENTO + LIMPIEZA

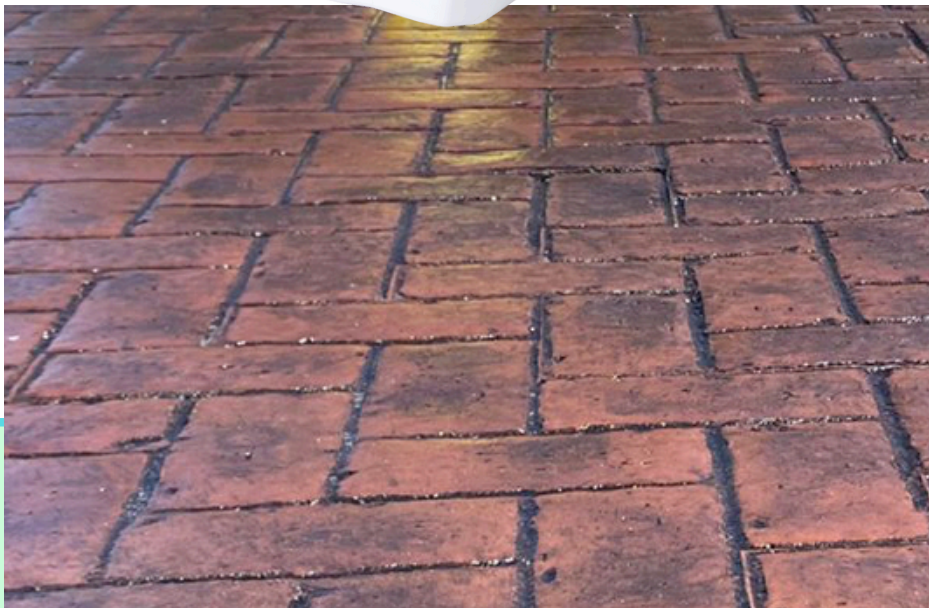
- Aplique solo cuando la temperatura de la superficie esté por encima de 7°C (45°F) y la humedad relativa sea inferior al 80%.
- Aplique en capas delgadas y uniformes.
- No almacene o aplique a temperaturas de congelación.
- Las películas recién aplicadas pueden tornarse blancas cuando expuestas a agua estancada. Remueva el agua y deje secar para que la película vuelva a ser transparente.
- La aplicación en superficies de colores suaves expuestas a luz directa del sol puede decolorarse levemente.
- Aplique con adecuada ventilación.
- Use guantes y lentes de protección.
- Remueva alimentos del área de aplicación antes de iniciar.
- Los envases deben permanecer herméticamente cerrados. Almacene en áreas secas y frescas a temperaturas entre 7°C - 29°C (45°F - 85°F). La vida útil es de un año en su envase original cerrado y condiciones adecuadas. No congele.
- Limpie el equipo de aplicación con agua enjabonada antes de que el sellador seque. Una vez seco, use un solvente orgánico.



Presentación en Cubeta de 19 Litros / 5 Galones



Presentación en envase de 3.8 Litros / 1 Galón



GARANTÍA

Se garantiza que este producto, sus materiales y su fabricación están libres de defectos conforme a los estándares del control de calidad de Blender Group®, S.A. de C.V. Todas las recomendaciones, afirmaciones y datos técnicos adjuntos se basan en pruebas que creemos son confiables y correctas, pero la exactitud de dichas pruebas no está garantizada y no otorgan garantía alguna, expresa o implícita; incluyendo garantía de uso adecuado o de mercadeo respecto a sus productos.

Los resultados satisfactorios dependen de muchos factores que van más allá del control de Blender Group®. El usuario debe basarse en su propia información y pruebas para determinar la conveniencia del uso del producto, y el usuario asume todo el riesgo, pérdida, daño, costo y responsabilidad resultante del uso directo, indirecto o de las consecuencias del uso del producto. Blender Group® no se responsabilizará por lesiones, pérdida o daños a compradores o terceras personas lesionadas por uso directo o indirecto resultante del uso o inhabilidad para usar el producto.

La única responsabilidad de Blender Group® será sustituir esa porción del producto que demuestre ser defectuosa. Cualquier demanda de garantía se debe hacer en el plazo de seis (6) meses a partir de la fecha del reclamo. Esta garantía limitada se aplica solamente si el producto fue instalado y utilizado correctamente según las instrucciones y fue almacenado correctamente antes de su uso.

