



SELLADOR ACRÍLICO

HG SEAL-ACRYL 30%

Sellador acrílico y protector anti-polvo altos sólidos.
Alto brillo.



SELLADOR ACRÍLICO HG SEAL-ACRYL 30%

Sellador acrílico para concreto y mampostería

Blender Seal Acryl® 30% HG es un sellador para concreto y mampostería formulado a base de co-polímeros acrílicos, listo para ser utilizado. Contiene un aditivo único que evita el amarillamiento causado por la exposición a la luz del sol.

Blender Seal Acryl® 30% HG se caracteriza por su alto brillo, siendo transparente y de secado rápido, adecuado para superficies interiores y exteriores, mampostería, concreto convencional, y concreto decorativo.

Características

- No se amarillenta gracias a su aditivo especial.
- Excelentes propiedades de sellado.
- Protege el concreto del polvo y suciedad cuando se usa según las indicaciones.
- Fácil de aplicar.
- Realza los colores y la apariencia del concreto decorativo.
- Puede ser removido posteriormente con solventes suaves (pregunte a su Ejecutivo Comercial Blender)



PRESENTACIÓN Y RENDIMIENTO

Presentación

- Disponible en lata de 1 litro, envase de 3.8 litros o galon, cubeta de 19 litros y tambo de 200 litros.

Rendimiento

- Concreto estampado: 5.0 m²/Lt (200 ft²/gal)
- Segunda capa: 10-15 m²/Lt (400-600 ft²/gal)
- Agregado expuesto: 7.0 m²/Lt (280 ft²/gal)



DATOS TÉCNICOS

Estándares: ASTM-C-309, Tipo 1, 1D, ASTM-C-1315, Tipo 1, Clase B

Prueba de retención de humedad: < 0.4 (0.08) ASTM-C 309, ASTM-C-1315 @ 72hrs, kg/m² (lb/ft²)

Resistencia alcalina: < 75 horas

Rocío salino: < 1000 [5% @ 35°C (75°F)]

Punto de ignición: 45°C (14°F)

Tiempo de secado @ 21°C (70°F): Secado al tacto: > 60 minutos- Secado para tráfico peatonal: 4 a 12 horas

Matiz: Alto Brillo

Resistencia a los rayos ultravioleta: Muy leve amarillamiento (1000 horas / 2500 angstrom)

VOC (gr/litros): 697

INSTRUCCIONES DE APLICACIÓN

7

Blender Seal Acryl ® 30% HG debe ser aplicado en capas delgadas y uniformes, se recomienda usar rodillo. Evitar aplicaciones en exceso para lograr la formación adecuada de la película.

Optimizar la circulación de aire para mejorar el índice de secado, las propiedades de la película y la eliminación de los vapores del solvente orgánico.



MEJORES RESULTADOS + CONCRETO VIEJO Y LIMPIEZA

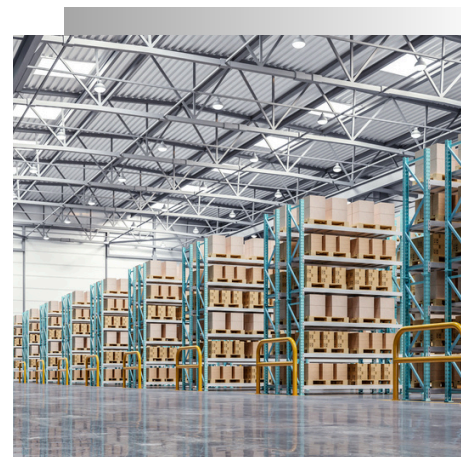
- Remover Blender Seal Acryl ® 30% HG antes de aplicar recubrimientos cementosos, endurecedores químicos, silanos, siloxanos, uretanos o recubrimientos epóxicos.
- No aplicar sobre agua estancada, asfalto bituminoso o losetas resistentes.
- Puede mostrar marcas de neumáticos bajo tráfico de montacargas o vehículos con ruedas de caucho.
- La decoloración puede ocurrir si hay una membrana impermeable o un incremento de humedad en la base del concreto.
- No diseñado para uso sobre concreto con agregado reactivo.
- Aplicar en superficies limpias que permitan penetración.
- No usar en áreas que requieren resistencia a solventes como gasolina, combustible diésel o diluyentes de pintura.
- La apariencia final puede mostrar imperfecciones e intensificación del color.
- No aplicar en temperaturas de congelación a menos que esté protegido adecuadamente.
- No diluir.

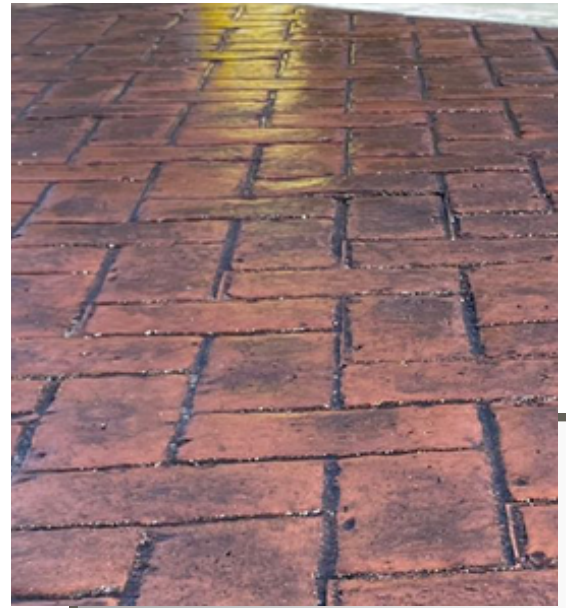
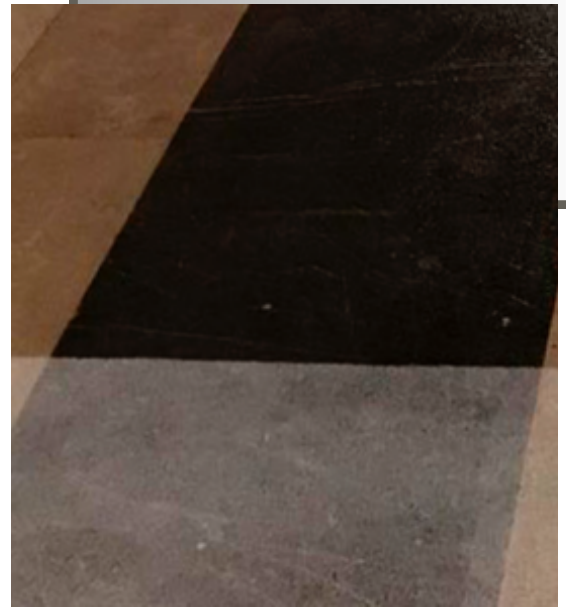
Utiliza siempre un rodillo de microfibra. De pelo corto para superficies lisas y, de pelo largo para superficies más rugosas.



PRECAUCIONES + ALMACENAMIENTO

- Contiene solventes aromáticos. Proporcionar ventilación adecuada. No inhalar vapores. Usar lentes y guantes de protección.
- No aplicar cerca de personas sin medidas de protección, alimentos o respiraderos de aire de calefacción.
- En la última capa, dejar secar al menos 12 horas antes de abrir al tráfico peatonal o vehicular.
- Reabrir el área al público solo cuando esté libre de vapores y olores.
- Mantener lejos del calor, llamas o cualquier fuente de ignición.
- Referirse a la hoja de seguridad de los materiales del producto (MSDS) antes de usar.
- Mantener los envases herméticamente cerrados.
- Almacenar en áreas secas y frescas a temperaturas entre 7°C y 29°C (45°F y 85°F).
- Vida útil de un año en su envase original, herméticamente cerrado y en condiciones de almacenamiento adecuadas.
- No congelar.





GARANTÍA

Se garantiza que este producto, sus materiales y su fabricación están libres de defectos conforme a los estándares del control de calidad de Blender Group®, S.A. de C.V. Todas las recomendaciones, afirmaciones y datos técnicos adjuntos se basan en pruebas que creemos son confiables y correctas, pero la exactitud de dichas pruebas no está garantizada y no otorgan garantía alguna, expresa o implícita; incluyendo garantía de uso adecuado o de mercadeo respecto a sus productos.

Los resultados satisfactorios dependen de muchos factores que van más allá del control de Blender Group®. El usuario debe basarse en su propia información y pruebas para determinar la conveniencia del uso del producto, y el usuario asume todo el riesgo, pérdida, daño, costo y responsabilidad resultante del uso directo, indirecto o de las consecuencias del uso del producto. Blender Group® no se responsabilizará por lesiones, pérdida o daños a compradores o terceras personas lesionadas por uso directo o indirecto resultante del uso o inhabilidad para usar el producto.

La única responsabilidad de Blender Group® será sustituir esa porción del producto que demuestre ser defectuosa. Cualquier demanda de garantía se debe hacer en el plazo de seis (6) meses a partir de la fecha del reclamo. Esta garantía limitada se aplica solamente si el producto fue instalado y utilizado correctamente según las instrucciones y fue almacenado correctamente antes de su uso.

