



QUARTZSTONE FF

**Agregado endurecedor mineral
para pisos planos de concreto**



QUARTZSTONE FF

Agregado endurecedor mineral para pisos planos de concreto.

Blender Quartzstone FF® es una mezcla preparada de fábrica, lista para ser usada y completamente libre de contaminantes. Este producto es un agregado endurecedor de sílice 98% puro, no metálico, calificado científicamente y diseñado específicamente para aplicaciones tempranas en pisos de concreto que deben cumplir con planicidades específicas, según las normas ACI-117 y ASTM E-1155.

Características

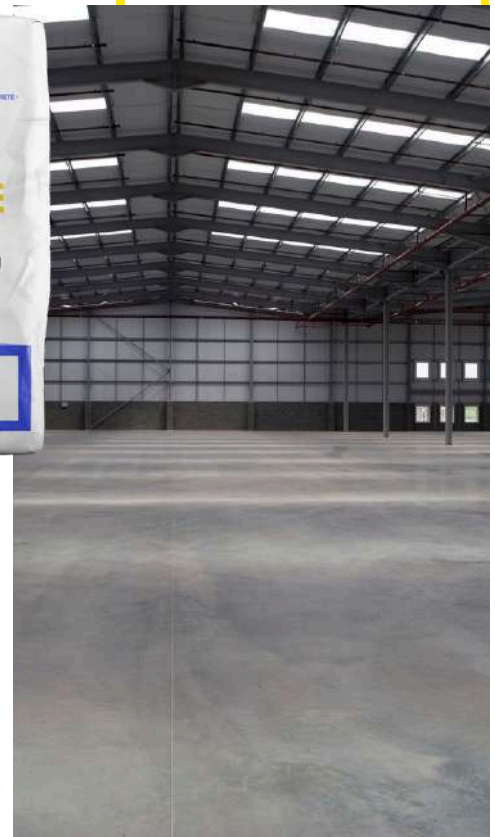
- Proporciona una superficie libre de polvo.
- Esparcido fácilmente sobre concreto nuevo y losas altamente plásticas para alcanzar pisos planos y súper planos.
- Contiene agregados calificados científicamente que permiten un buen acabado.
- La superficie obtenida es cuatro veces más resistente a la abrasión.
- Produce una superficie más densa, ideal para reducir los costos de mantenimiento y resistir la penetración de contaminantes, grasas y aceites.
- Disponible en color natural y en otros dieciocho colores de línea.



PRESENTACIÓN Y RENDIMIENTO

Bolsas de polietileno reforzadas de 25 kg (55 lb).

El rango estándar de aplicación es de 5 - 7 kg/m² (1-1.5 lb/ft²).



APLICACIÓN

Blender Quartzstone FF® se aplica sobre concreto fresco recién colocado.

El espesor de la unión debe cumplir con los requisitos especificados en ACI 302. Formulado específicamente para ser aplicado en un solo paso, con rangos de 5 kg/m² (1 lb/ft²) hasta 7 kg/m² (1.5 lb/ft²).

INSTRUCCIONES DE APLICACIÓN – MÉTODO ESTÁNDAR ACI 302:

1

Utilizado para la colocación a mano o con un esparcidor.



2

El vaciado y aplanado deben realizarse antes de la aparición del sangrado del concreto.



3

Distribuir uniformemente aproximadamente 2/3 del endurecedor especificado después de que el exceso de agua se haya evaporado.



4

Cuando el endurecedor se oscurezca levemente a causa de la humedad absorbida, alisar usando una llana manual o máquinas de acabado con llanas desmontables.



5

Aplicar inmediatamente 1/3 de la cantidad restante de forma perpendicular a la primera aplicación.



6

Permitir el oscurecimiento causado por la humedad y alisar nuevamente.



7

Similar al método estándar, con ajustes específicos para asegurar la planicidad extrema requerida.



8

No curar con agua durante las primeras 24 horas.



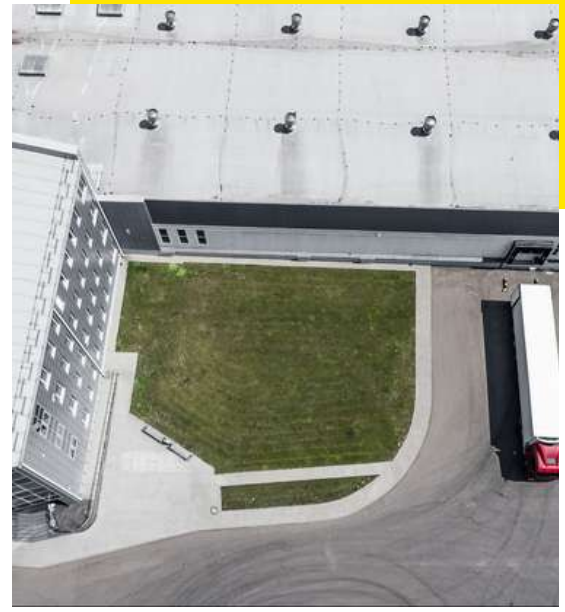
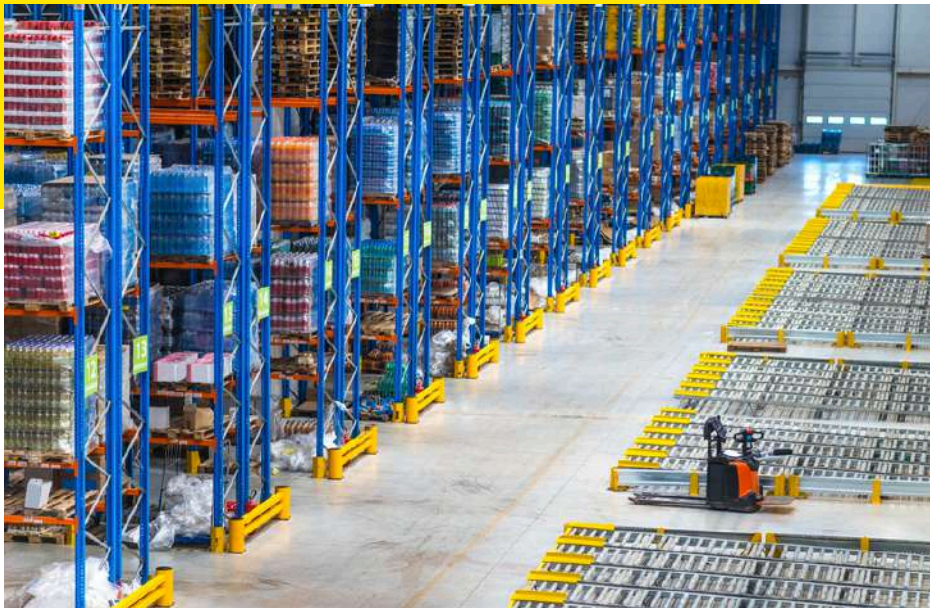
9

Estrictamente después del allanado final y después de que el agua de la superficie haya desaparecido, se recomienda el uso de curadores base agua.

PRECAUCIONES + ALMACENAMIENTO

- Siga el manual de prácticas del concreto ACI.
- No usar en áreas expuestas a ácidos o materiales que ataquen el cemento Pórtland.
- No colocar el concreto sobre una sub-base seca.
- No usar agentes inclusores de aire.
- No usar mezclas, agregados o mezclas con agua que contengan cloruros en el concreto al cual se aplicará Blender Quartzstone FF®.
- Blender Quartzstone FF® debe almacenarse en un lugar seco para prevenir la contaminación por agua. Tiene una vida útil de 8 meses en su empaque original sellado herméticamente.





GARANTÍA

BLENDERGROUP.COM

Se garantiza que este producto, sus materiales y su fabricación están libres de defectos conforme a los estándares del control de calidad de Blender Group®, S.A. de C.V. Todas las recomendaciones, afirmaciones y datos técnicos adjuntos se basan en pruebas que creemos son confiables y correctas, pero la exactitud de dichas pruebas no está garantizada y no otorgan garantía alguna, expresa o implícita; incluyendo garantía de uso adecuado o de mercadeo respecto a sus productos.

Los resultados satisfactorios dependen de muchos factores que van más allá del control de Blender Group®. El usuario debe basarse en su propia información y pruebas para determinar la conveniencia del uso del producto, y el usuario asume todo el riesgo, pérdida, daño, costo y responsabilidad resultante del uso directo, indirecto o de las consecuencias del uso del producto. Blender Group® no se responsabilizará por lesiones, pérdida o daños a compradores o terceras personas lesionadas por uso directo o indirecto resultante del uso o inhabilidad para usar el producto.

La única responsabilidad de Blender Group® será sustituir esa porción del producto que demuestre ser defectuosa. Cualquier demanda de garantía se debe hacer en el plazo de seis (6) meses a partir de la fecha del reclamo. Esta garantía limitada se aplica solamente si el producto fue instalado y utilizado correctamente según las instrucciones y fue almacenado correctamente antes de su uso.

